

GW

ゴールデンウィーク

カプコン新作「特盛り」特集&『バイオハザード』シリーズ特別企画

総合情報誌

特大  
合併号

クロスレビュー傑作選&『ソウルハッカーズ』ほか新作スクープ!!

毎週 木曜日 発売

2012 5/10・17 (金) (休) 特別定価  
**420 YEN**



ゴールデンウィークは  
**コレが鉄板!**  
クロスレビュー  
傑作選

16ページ付録冊子

ゲームが有利に!  
激レアカード  
特別付録

ファミ通限定コンテンツキー  
**サムライ&ドラゴンズ**

まだ間に合う!!  
抽選で**1000**名に  
豪華賞品が当たる!!  
**7号連続**  
春の特大大プレゼント

発表!  
ファミ通アワード  
2011

いよいよ公開!  
話題の映画を大特集!!  
**テルマエ・ロマエ**

NEW  
スクープ&新作特集  
**デビルサマナー ソウルハッカーズ**  
世界樹の迷宮IV 伝承の巨神  
ロリポップチエーンソー  
アジアのアトリエ〜黄昏の大地の錬金術士〜  
描き下ろしイラスト・プレゼント企画!  
シエルノサージュ〜失われた星へ捧ぐ詩〜

# カプコン 大特集

- 全部見せます! カプコン新作・怒涛の6連発!!  
ロストプラネット3/バイオハザード6/ドラゴンズドグマ/アイルーでバスルー
- 『バイオハザード』シリーズの未来  
『バイオハザード オペレーション・ラクーンシティ』発売記念  
シリーズの軌跡&ヒミツがわかる! ファン納得の特別企画!!
- 2012年度カプコンの戦略  
まだまだ攻める! 同社の戦略に迫る巻頭VIPインタビュー



## 高難度クエストにチャレンジ!

強力なボスが出現するクエストをクリアできれば、新たなステージと"ひとりクエスト"、"戦友クエスト"、"挑戦クエスト"が解放される。これらはほかの任務と違い、出撃できるユニットの数などにきびしい制限がある。"ひとりクエスト"は、その名の通りひとりしか出撃できず、"戦友クエスト"は自分のユニットをいっさい出撃させられず、戦友のユニットしか戦闘に参加できないのだ。だがその分、歯応えのあるクエストが楽しめる。

### ひとりクエストのポイント

- 出撃できるのはひとり
- 万能ユニットが重宝

### 戦友クエストのポイント

- 出撃できるのは戦友のみ
- 戦友の強さがすべて

### 挑戦クエストのポイント

- 強力なボスが出現する
- 複数のユニットを育成すべし



高難度クエストの  
クリアーを目指せ!

戦友クエストは、戦友の強さがすべて。どうしてもクリアーできないときは、強力なユニットがリーダーの人へ戦友申請を出そう。

# Social Game

ソーシャルゲーム エクスプレス

# EXPRESS

4月11日~4月16日



映画公開記念  
スペシャルコラボ!



「怪盗ロワイヤル」で  
映画「テルマエ・ロマエ」イベント開催

期間:5月11日13時59分まで

Mobageの看板ゲーム「怪盗ロワイヤル」と、4月28日より公開の映画「テルマエ・ロマエ」によるコラボイベントが開催中だ。イベント期間中、「怪盗ロワイヤル」内で「テルマエ」をモチーフにしたお宝が登場。すべてコンプリートすると、イベント特典アイテムがプレゼントされるぞ。この機会を逃すべからず!



シャンプーハットを  
コンプリートして



ストリジルを  
手に入れる!

「テルマエ」用のお宝「シャンプーハット」を5種類集めると、ストリジル(武器)がもらえる。

「イベント開催記念!」  
読者全員プレゼント!

週刊ファミ通限定のフルーツ牛乳!

本コラボを記念して「怪盗ロワイヤル」スペシャルアイテムを読者にプレゼント。下記QRコードにアクセスし、パスワードにアクセスし、パスワード(kaito)を入力しよう。



フィーチャーフォン版  
アクセスはコチラ!

スマートフォン版  
アクセスはコチラ!



©DeNA Co.Ltd. All rights reserved. ©ヤマザキマリ/PUBLISHED BY ENTERBRAIN, INC. ©2012「テルマエ・ロマエ」製作委員会

### ピックアップ攻略

## 2-8 ゴブリンの大打進

いちばん簡単なひとりクエスト。直線一本道を、ゴブリンが間隔を開けずに15体進攻してくる。対地攻撃力が3000以上かつ、すばやさ"C"以上のユニットか、範囲攻撃のスキルを持つユニットを用意しよう。ゴブリンを一撃で倒せるぐらいの攻撃力がないと、倒しきれなくなる可能性が高い。



↑配置場所は、どこしてもたいした差はない。所持スキルや攻撃範囲に合わせて好きな場所に配置しよう。

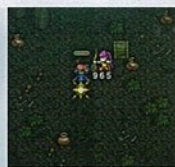
出現モンスター ゴブリン×15

## ひとりクエスト

## 6-8 足止めして撃ち落とせ

ここで登場するインプは、魔法防御力が非常に高い。そのため、空への攻撃力がどんなに高くとも、ユニットが魔法タイプだと、ほとんどダメージを与えられないのだ。ここでは遠隔タイプのユニットを出撃させよう。また、移動速度も速いので、可能ならば"ロックバック"や"スロウ"のスキル持ちを用意したい。

↑ひとりクエストは攻撃力不足に陥りやすい。強力なユニットを入手するか、しっかり強化しておくこと。



出現モンスター  
インプ×9  
ジャイアントバット×4

### ピックアップ攻略

## 2-10 "スロウ"と"ロックバック"がモンスター攻略のカギ!

さまざまなタイプのモンスターが登場し、最後には強敵が待ち受ける"挑戦クエスト"。この2-10の挑戦クエストでは、ゴブリン、キラービー、キラーウルフが現れる合戦を縫って、リザードマンが計3体出現する。リザードマンは体力が高く、通常攻撃だけで倒しきるのは難しい。ユニットのスキル"スロウ"や"ロックバック"を活用しよう。



↑持てるユニットすべての力を出し切って、戦いに挑むのだ。

↑"スロウ"持ちは、ユニット密度がいちばん高いところに配置。

出現モンスター  
ゴブリン×7  
キラービー×6  
リザードマン×1  
キラーウルフ×6  
ゴブリン×8  
リザードマン×2

## 3-10 体力の高いモンスター出現! バランスよくユニットを出撃させるべし!

ボスとしてトレント、リザードマン、トルルの3体が登場する。とにかく体力の高さがネックとなるはずなので、"スロウ"で足止めをする→"ロックバック"で押し戻す→"スロウ"で足止めをする、といった具合に先へ進ませないようにしよう。トルルは近接、リザードマンは魔法に弱いので、全タイプのユニットをバランスよく出撃させるといい。



↑大量に出現するキラービーは、遠隔タイプで撃ち落そう。

↑早く倒さないで、つぎのボスが登場してしまえば、ピンチです。

出現モンスター  
キラービー×5  
キラーウルフ×7  
ゴブリン×6  
スコピオン×2  
トレント×1  
リザードマン×1  
トルル×1

